

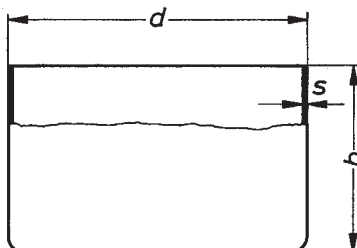
Laborgeräte aus Glas
Kristallisierschalen
 ohne Ausguß

DIN
12 337

Crystallizing dishes without spout
 Cristallisoirs, sans bec

Maße in mm

Nicht angegebene Einzelheiten sind zweckentsprechend zu wählen.



Bezeichnung einer Kristallisierschale ohne Ausguß (KOA) von $d = 80$ mm Durchmesser:
 Schale KOA 80 DIN 12 337

Nenngröße	d	zul. Abw.	h	s
			± 2	min.
40	40	± 1	25	0,8
50	50		30	0,8
60	60		35	0,8
70	70		40	1
80	80		45	1
95	95	± 2	55	1
115	115		65	1,2
140	140		75	1,2
190	190		90	1,2
230	230		100	1,2

Werkstoff: Glas der hydrolytischen Klasse 1, 2 oder 3 nach DIN 12 111, praktisch farblos und praktisch frei von Spannungen und sonstigen Glasfehlern, die Haltbarkeit und Aussehen beeinträchtigen.

Die Glasart ist bei Bestellung zu vereinbaren.

Ausführung: Boden eben oder leicht nach innen gewölbt, so daß die Kristallisierschale auf einer ebenen und waagerechten Fläche senkrecht steht, sich nicht dreht oder wackelt.

Rand feuerverpoliert. Auf der Kristallisierschale ist ein dauerhaftes Beschriftungsfeld, rechteckig für mehrzeilige Aufschriften angebracht.

Kristallisierschalen sollen temperaturwechselbeständig sein. Die Temperaturwechselbeständigkeit ist abhängig von Glasart, Wanddicke und Schalengröße. Sie wird nach DIN 52 321 im Abschreckversuch bei Temperaturunterschieden ≤ 80 °rd oder nach DIN 52 323 bei Temperaturunterschieden über 80°rd bestimmt. Welche Anforderungen im einzelnen eingehalten werden, ist erforderlichenfalls bei Bestellung zu vereinbaren.

Kennzeichnung: Auf Kristallisierschalen soll vermerkt sein:

Nenngröße, Glasart, Name oder Warenzeichen des Herstellers.

Fachnormenausschuß Laborgeräte im Deutschen Normenausschuß (DNA)

Frühere Ausgaben:
 DIN DENOG 2: 7.27
 DIN 12 337: 5.42

Nachdruck, auch auszugsweise, nur mit Genehmigung des Deutschen Normenausschusses, Berlin 30, gestattet.

Änderung Mai 1970:
 Redaktionell neu gefaßt. Wanddicken als Mindestmaße festgelegt; Beschriftungsfeld, Temperaturwechselbeständigkeit und Kennzeichnungangaben aufgenommen. Bezeichnung angepaßt.